

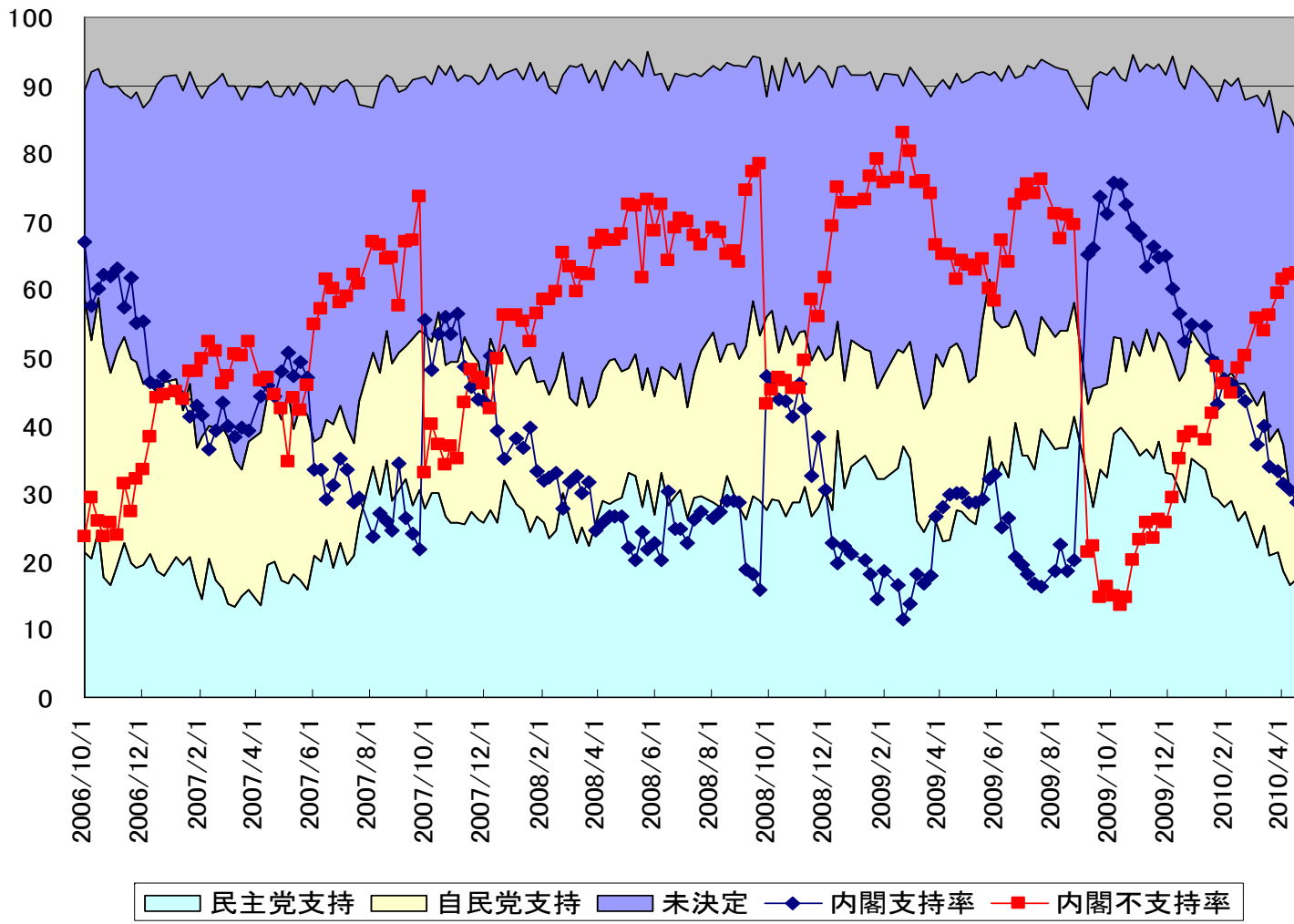
溜池通信謹製

新・報道2001「今日の調査から」

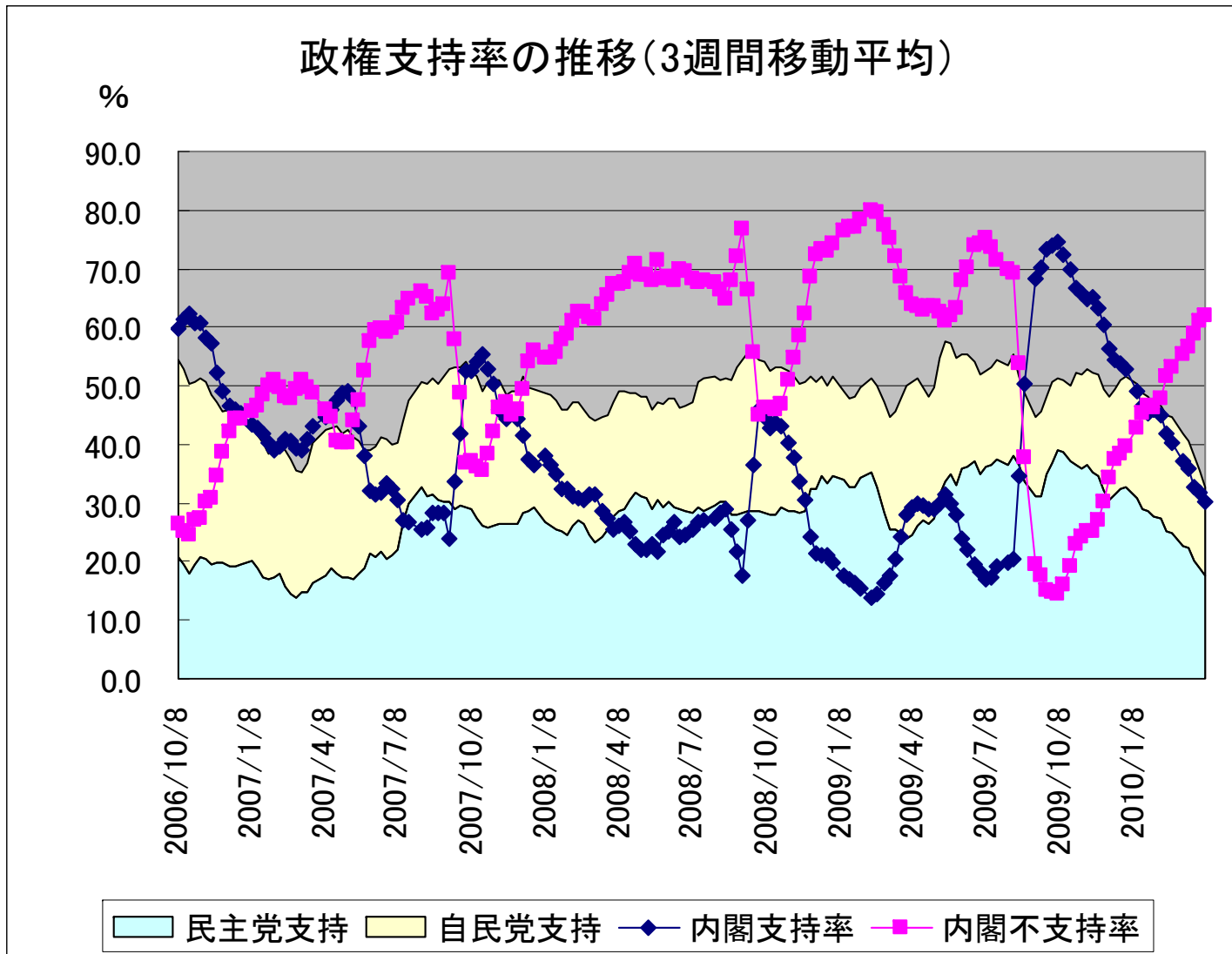
2010年4月18日版

http://www.fujitv.co.jp/b_hp/shin2001/chousa/index.html

内閣支持率の推移(安倍～福田～麻生～鳩山)

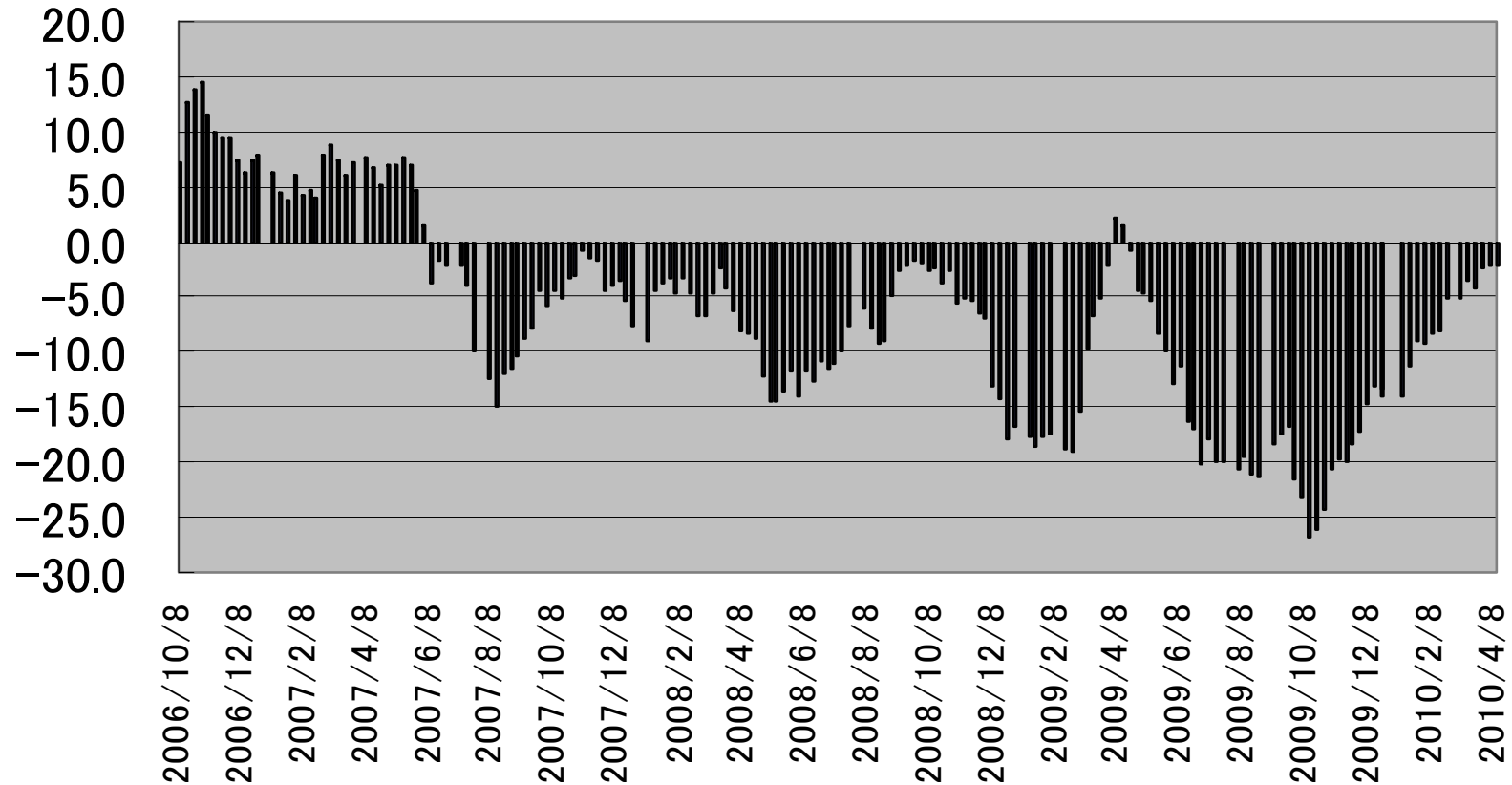


サンプル数が少ないので、凸凹がしやすい。
そこで3週間移動平均を取ってみる。

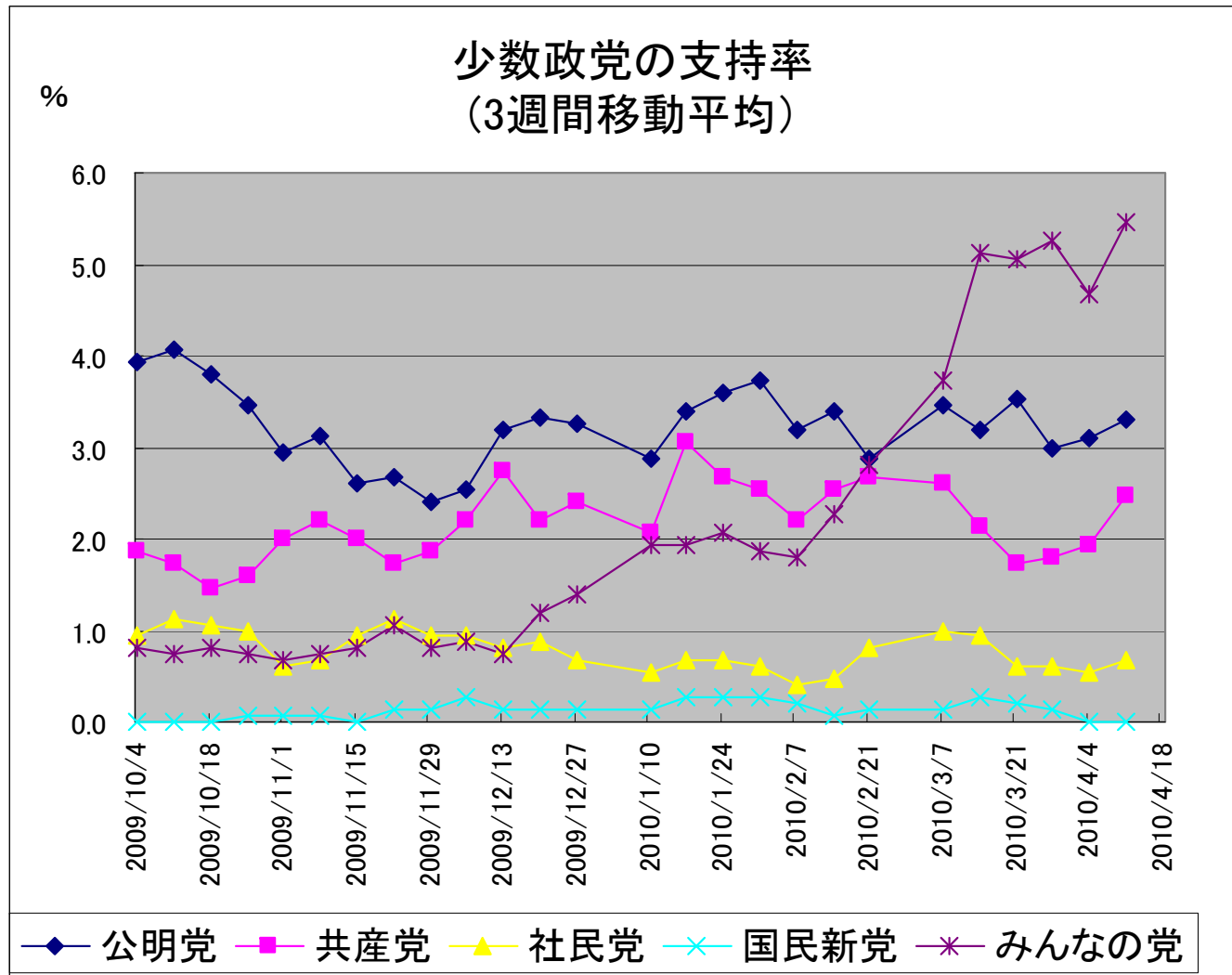


4つの政権の支持率は、発射台は違っても、全部右肩下がり。
 鳩山支持率と民主党支持率の差が縮小している点に注意。³

自民—民主支持(3週間移動平均)



自民党の支持率は低迷しているが、民主党との差は着実に縮小。
果たして反与党の受け皿となれるかどうか？



組織政党(公明、共産)の支持は横ばい。みんなの党が急伸。社民党、国民新党は1%以下。初出たちあがれ日本は1.2% 5